



Proche des commerces

209 000 €

105 m²

5 pièces

Janville



Surface	105.00 m ²
Séjour	31 m ²
Superficie du terrain	691 m ²
Pièces	5
Chambres	3
Niveaux	2
Salle de bains	1
WC	2
Epoque, année	1930
État général	A rafraîchir
Vue	Jardin, terrasse
Chauffage	Gaz De ville
Ouvertures	PVC, Double vitrage
Assainissement	Tout à l'égout, Conforme
Cuisine	Aménagée, Indépendante
Stationnement int.	1
Stationnement ext.	2
Emissions GES	E
Consommations énergétiques	E

Référence VM414, Mandat N°94 EST8 vous présente cette maison au style des années 30, proche des commerces et des écoles. Elle est édifiée sur sous sol total. Elle se divise en entrée, desservant une cuisine indépendante, une salle d'eau à aménagé, un séjour salon traversant. A l'étage, palier qui alimente 3 chambres et une salle de bains. Vous retrouverez les espaces utiles du sous sol total, séparés en chaufferie, salle aménagée, cave. Le tout sur un terrain de près de 700 M² clos, arboré, sans vis-à-vis avec dépendance et garage.

Mandat N° 94. Honoraires à la charge du vendeur. Nos honoraires : <http://www.est8.fr/honoraires>

Les points forts :

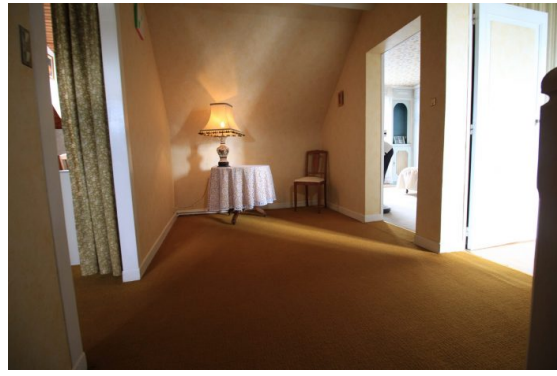
- Proche commodités
- Terrain sans vis-à-vis



EST 8
63 rue de la République
60280 Venette
09 82 55 25 77



Arnaud MAITRE
arnaud@est8.fr
Agent commercial
06 71 88 42 32



SARL VEFAM Immobilier au capital de 7500 € • SIRET 84361832300011 • TVA FR 45 843 618 323 • Carte pro CPI 60022018000037668 délivrée par CCI de l'oise , ne doit recevoir ni détenir d'autres fonds, effets ou valeurs que ceux représentatifs de sa rémunération ou de sa commission • N° RCP 287526/11/2018 auprès de verspieren 8 avenue du stade de france 93210 Saint Denis
Document non contractuel